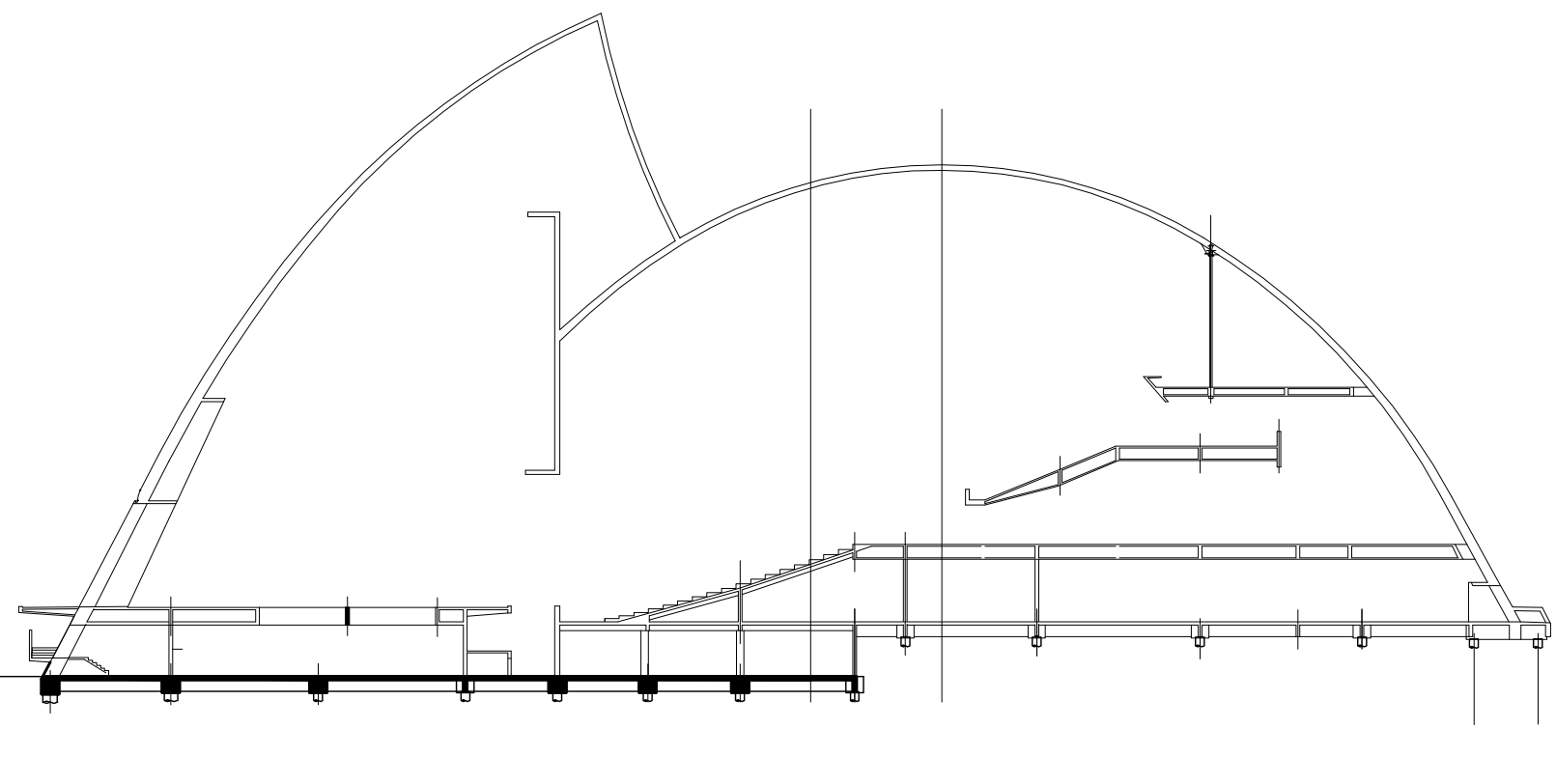
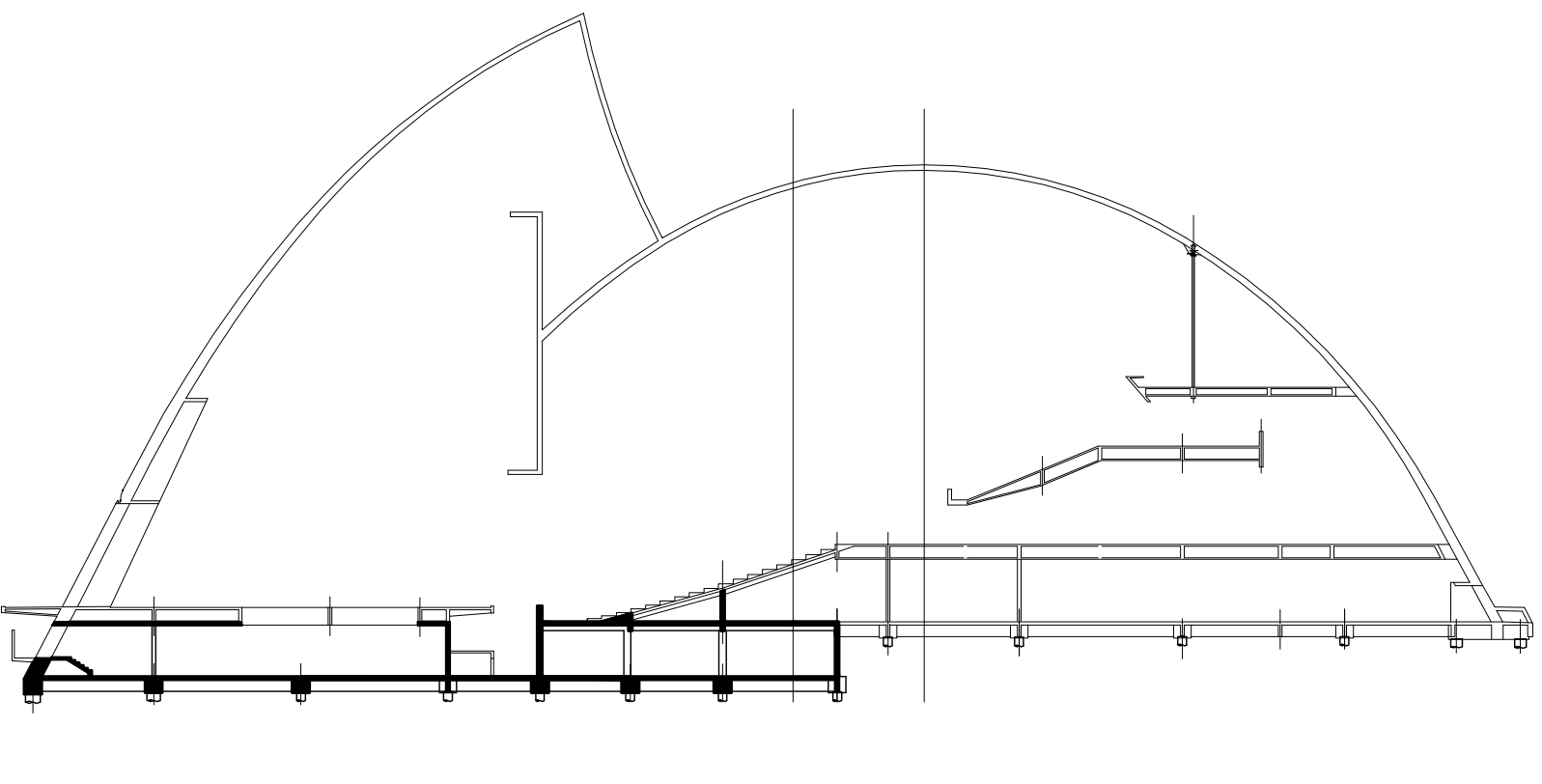


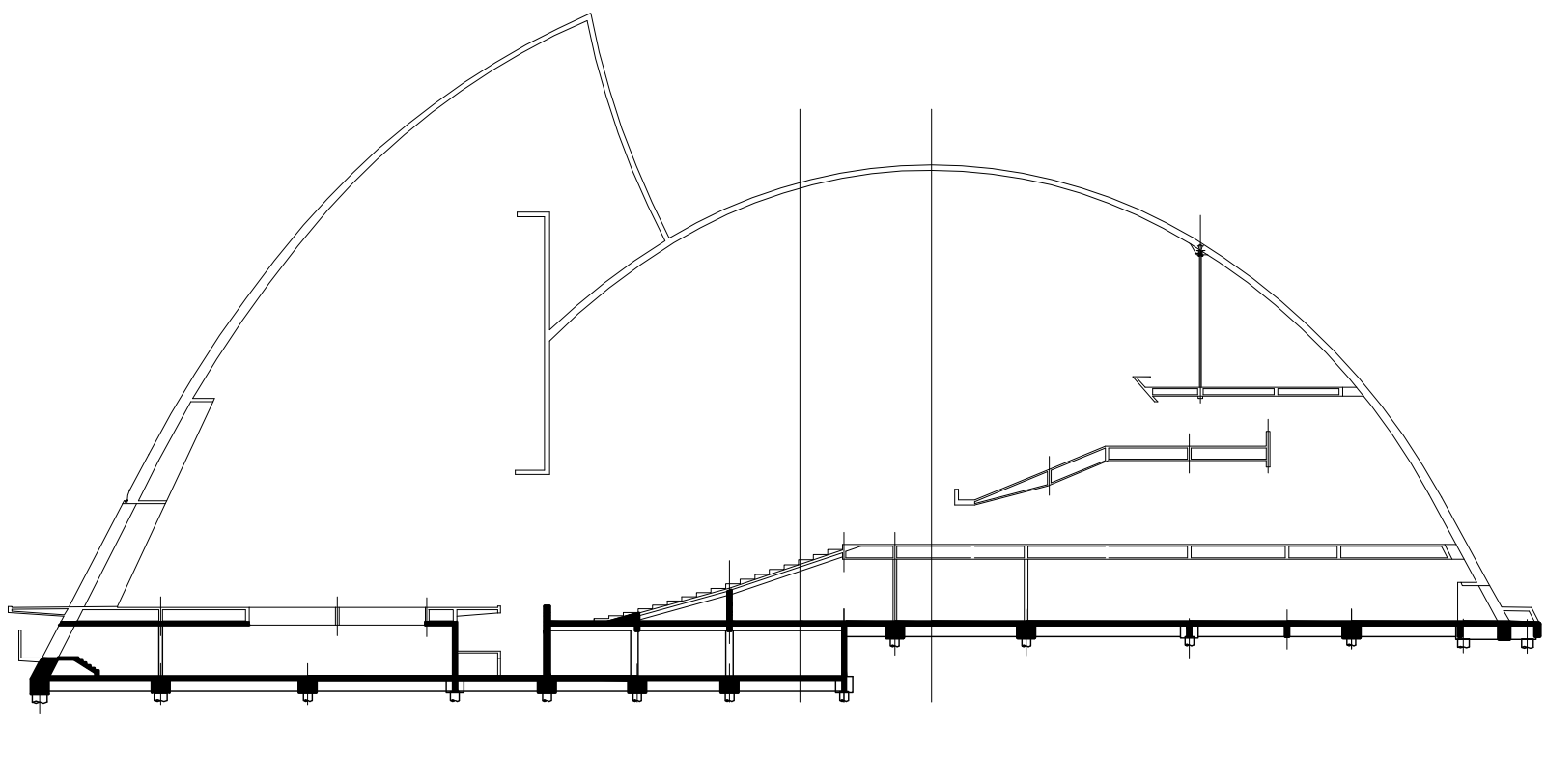
1° FASE: PILOTES



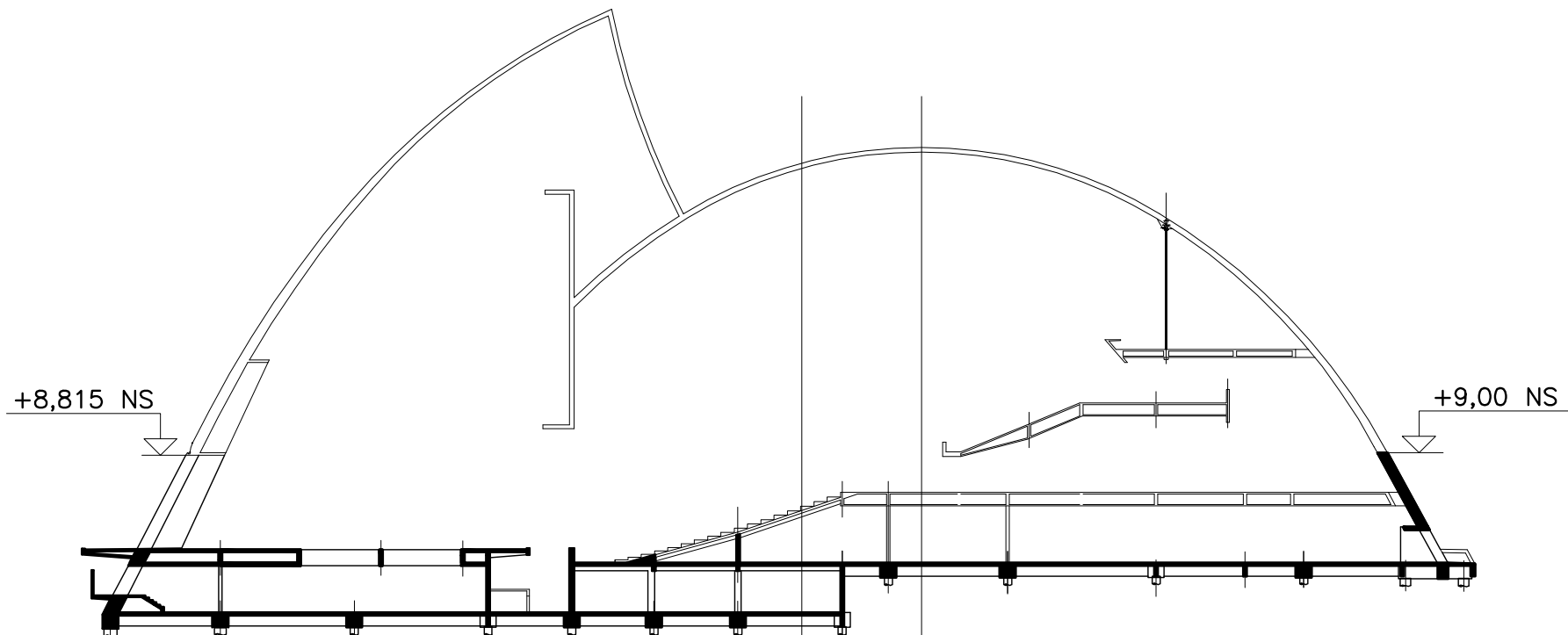
2° FASE: FUNDACIÓN Y LOSA DEL SUBSUELO



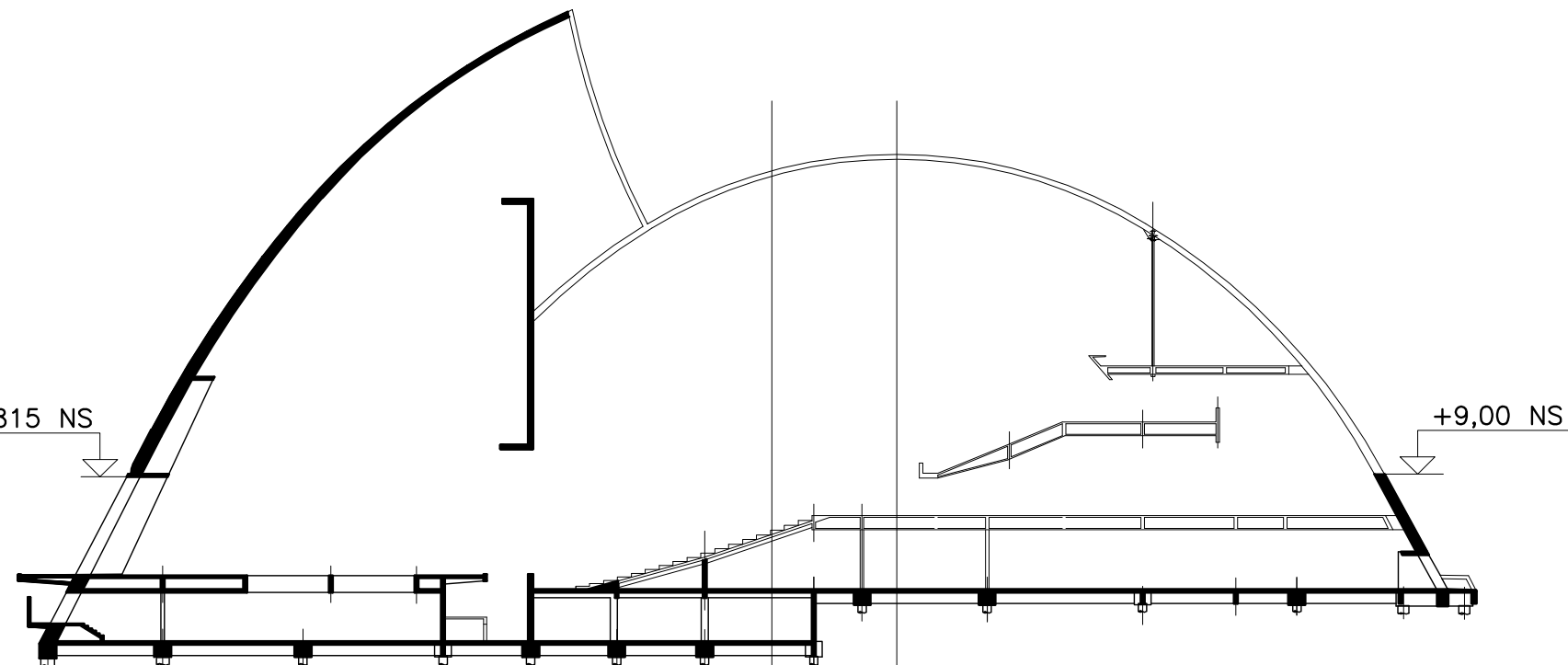
3° FASE: TABIQUE Y COLUMNAS DEL SUBSUELO Y LOSAS
NIVEL PLAZA Y ESCENARIO (PARTE 1)



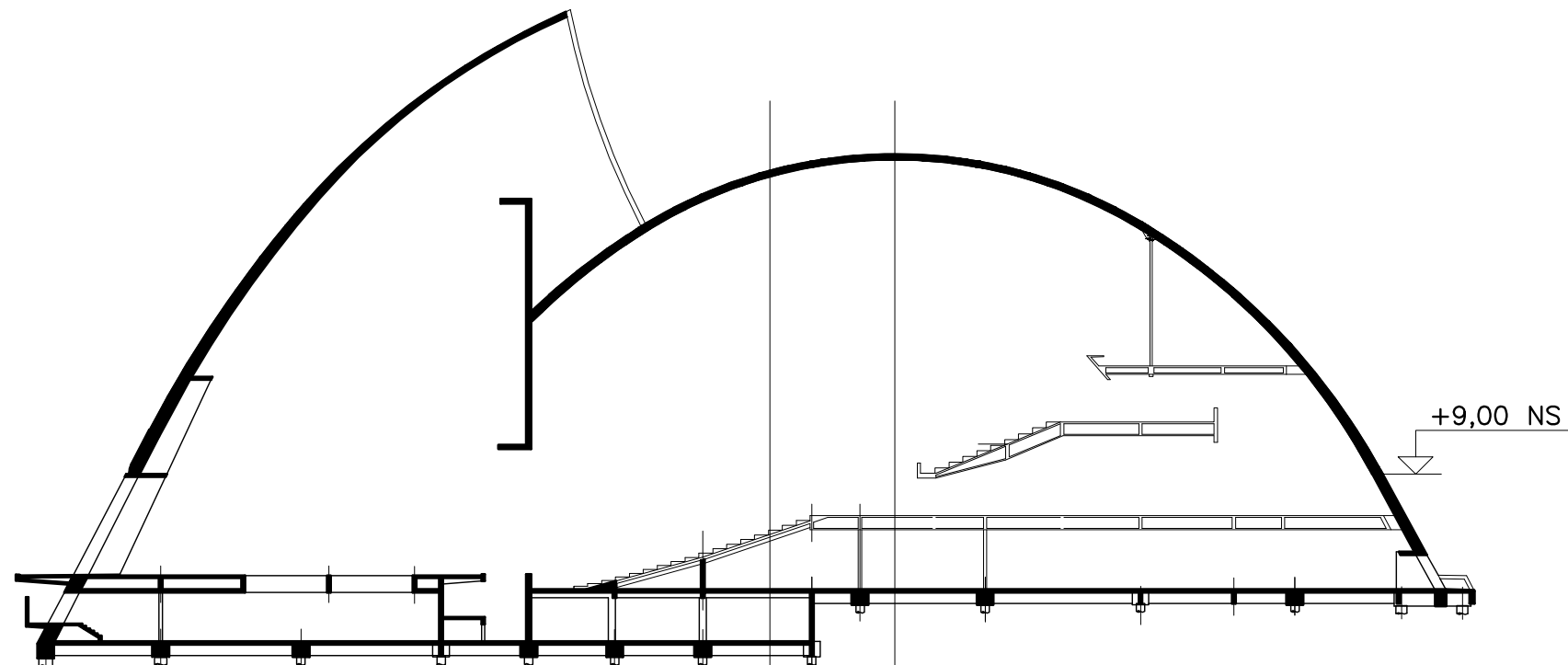
4° FASE: FUNDACIÓN Y LOSA NIVEL PLAZA (PARTE 2)



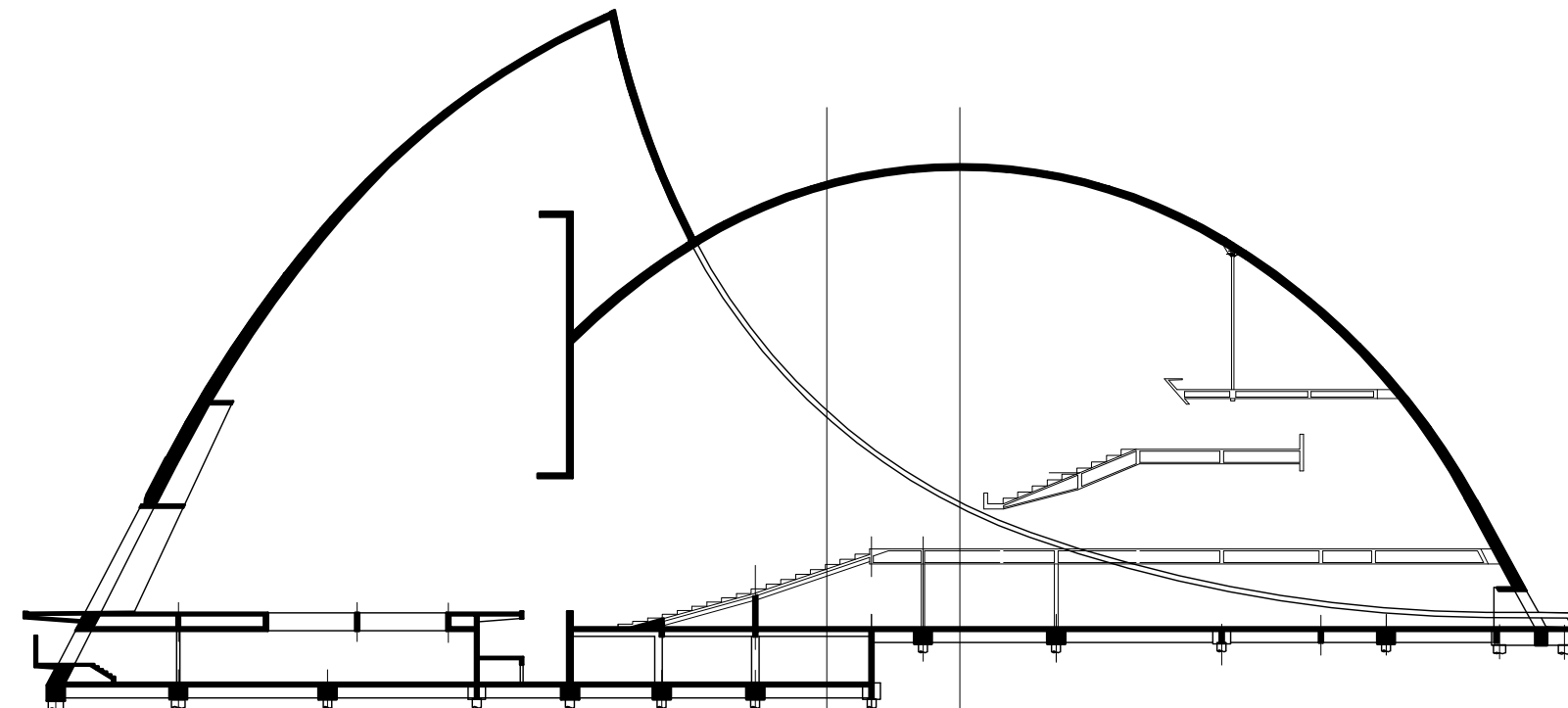
5° FASE: CÁSCARAS (PARTE 1) HASTA EL NIVEL +9,00



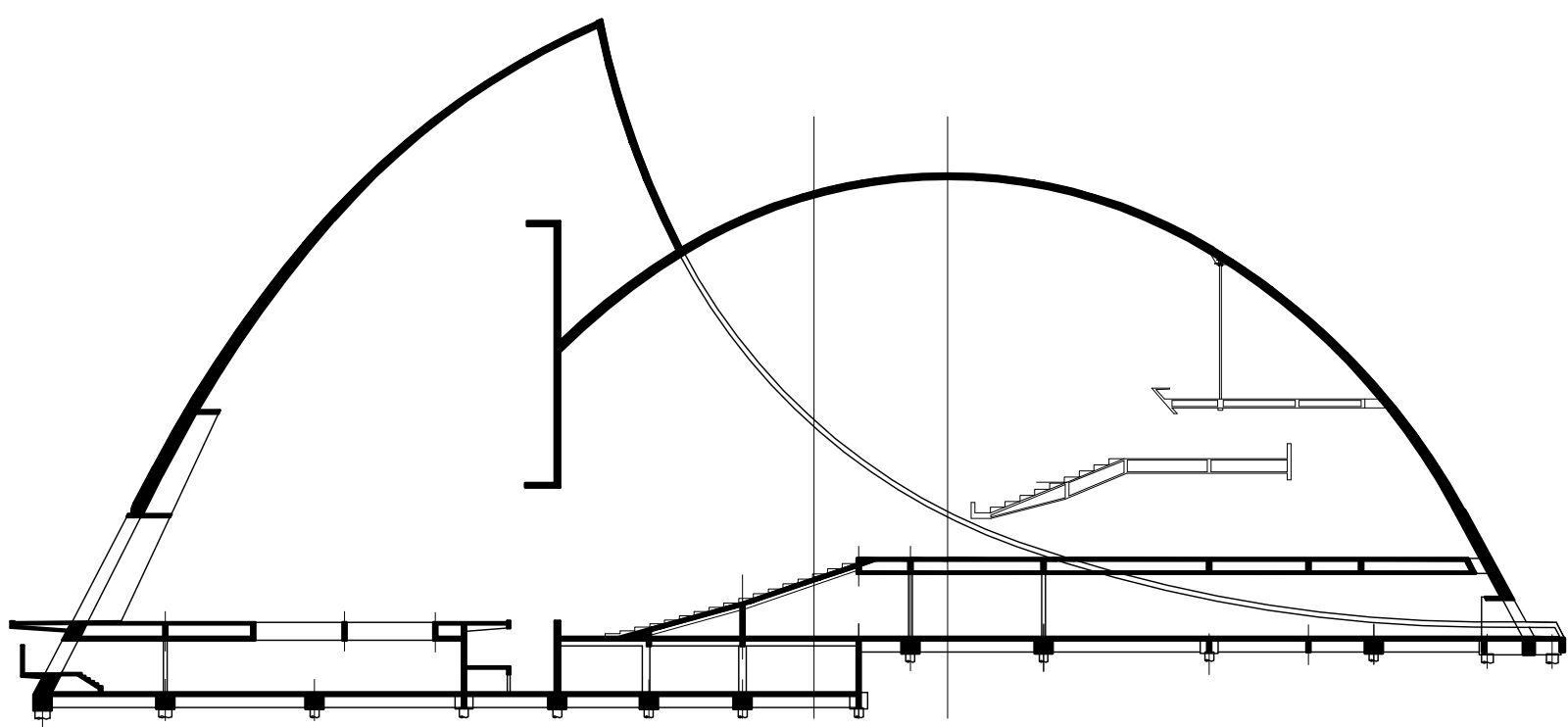
6° FASE: CÁSCARA Y TABIQUE - LADO ESCENARIO



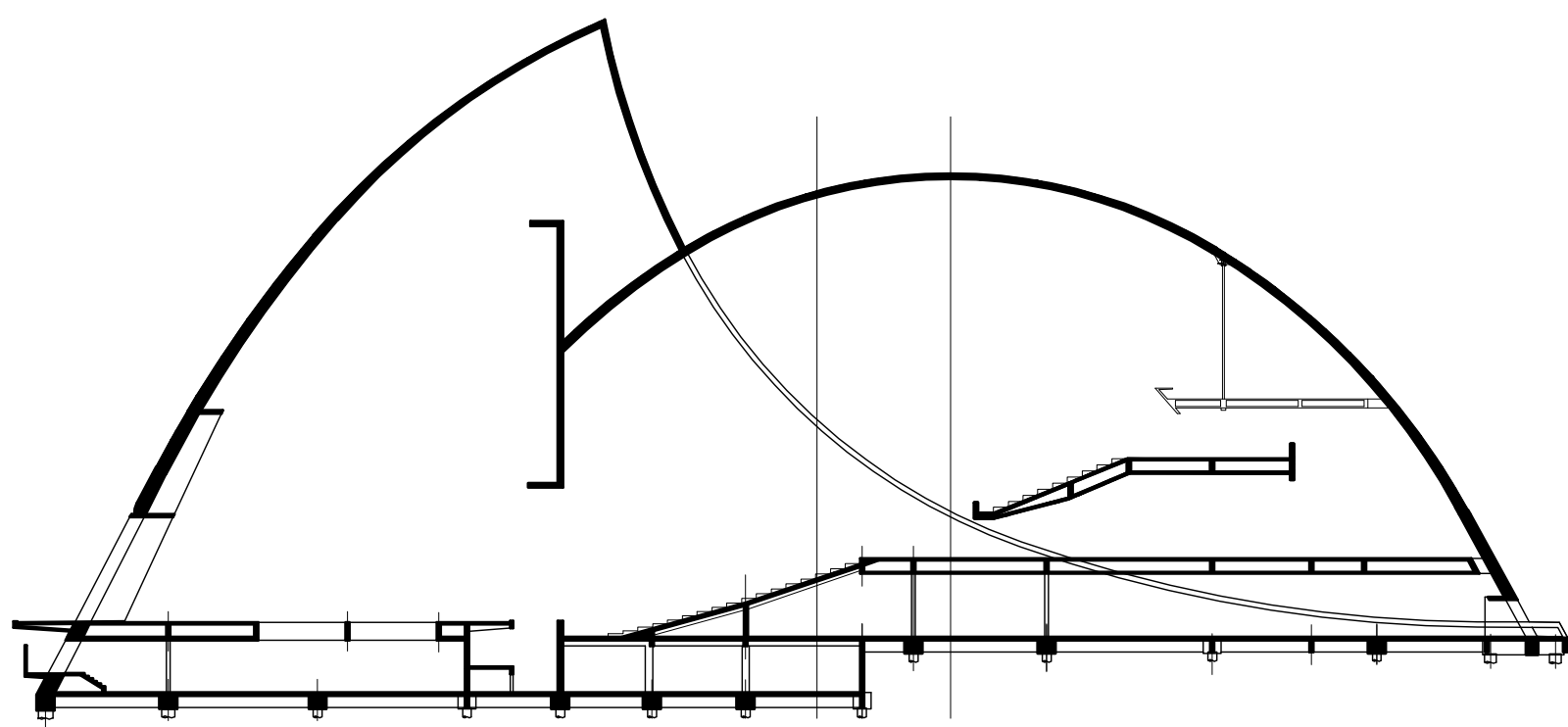
7° FASE: FOSA DE LA ORCHESTRA Y CÁSCARA - LADO
PLATEA / FOYER



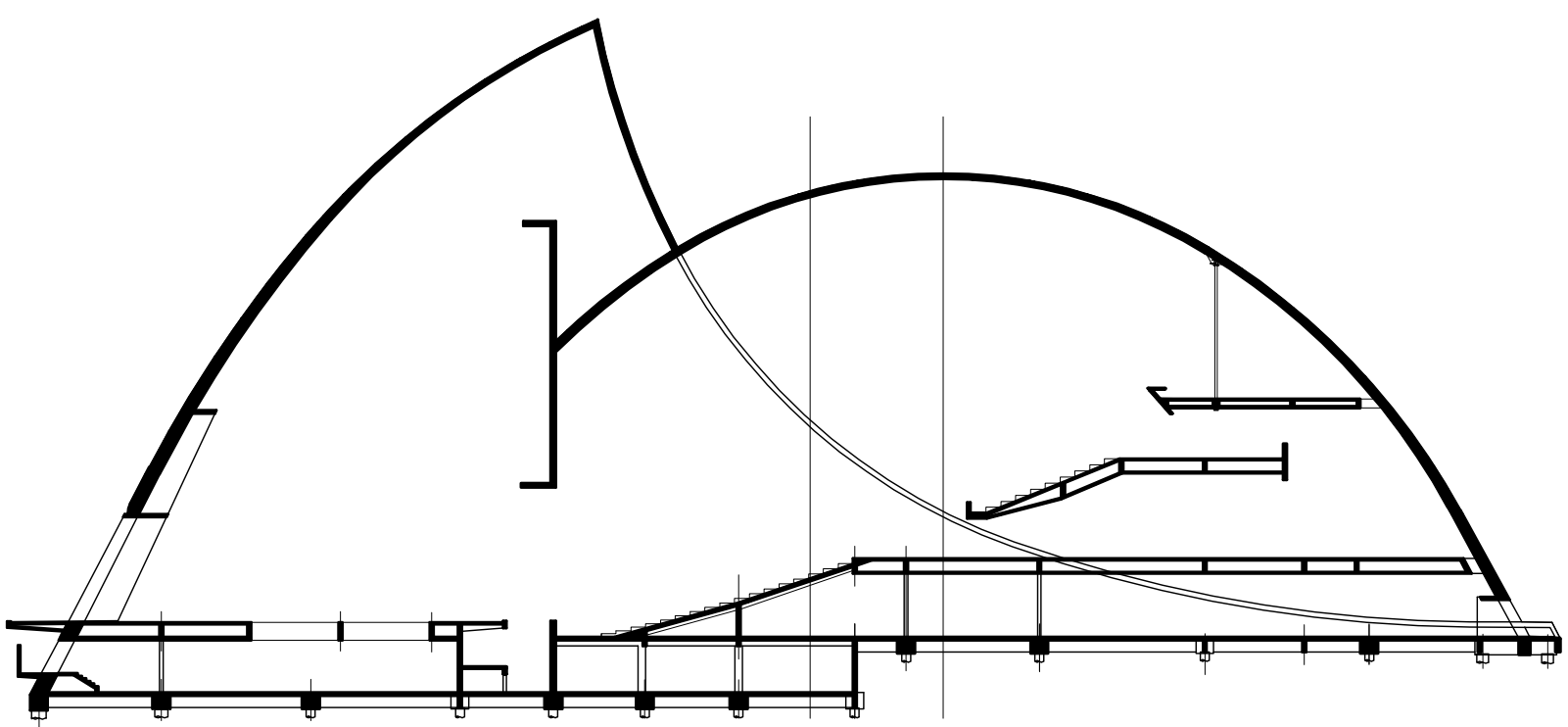
8° FASE: CÁSCARA DE CUBIERTA LATERAL



9° FASE: TABIQUE Y COLUMNAS DEL NIVEL PLAZA
Y ESTRUCTURA DE LA PLATEA Y FOYER



10° FASE: ESTRUCTURA DE LA PLATEA ALTA



11° FASE: ESTRUCTURA DE LAS CABINAS

NOTAS:
1-DIMENSIONES EN CENTIMETROS, ELEVACIONES EN METROS, EXCEPTO DONDE ESTÁ INDICADO.
2-MATERIALES:
HORMIGÓN H-30
ACEROS: K500/500
3-MÓDULO DE ELASTICIDAD LONGITUDINAL DEL HORMIGÓN $E_s = 34000 \text{ MPa}$
4-LA LOSA DE LA PLANTA BAJA TIENE CAPACIDAD PARA SOPORTAR LAS CARGAS ORIGINADAS DEL HORMIGONADO DE LA ESTRUCTURA DE LA CUBIERTA, EN LAS ETAPAS INICIALES DE LA EJECUCIÓN DE LA OBRA, Y MÁS ADELANTE, DE LA ESTRUCTURA DE LA PLATEA.
5-LAS ESTRUCTURAS DE LA PLATEA Y DE LAS CABINAS SÓLO PODRÁN SER EJECUTADAS DESPUÉS DEL DESMONTAJE DE LA CUBIERTA.

DOCUMENTOS DE REFERENCIA:

PROYECTO BÁSICO DE ESTRUCTURA:
TEATRO:
FUNDACIÓN _____ E01
NIVEL SUBSUELO - PLANTA _____ E02
NIVEL PLAZA - PLANTA _____ E03
NIVEL ESCENARIO/PLATEA BAJA - PLANTA _____ E04
NIVEL PLATEA ALTA - PLANTA _____ E05
NIVEL CABINAS - PLANTA _____ E06
CUBIERTA - PLANTA _____ E07
CORTE A-A Y B-B _____ E08
RAMPAS - PLANTAS Y CORTES _____ E09

UNIDAD PROVINCIAL EJECUTORA DE PROYECTOS ESPECIALES	OBRA: PUERTO DE LA MUSICA ROSARIO		
	PROYECTO: ESTRUCTURA. HORMIGÓN ARMADO		
	PLANO: SECUENCIA CONSTRUCTIVA		
U.E.P.A. UNIDAD EJECUTORA PROYECTOS ARQUITECTURA	ARG. OSCAR NIEMEYER		REVISIÓN:
			DES:
	09	06	10
ESCALA: 1:50			dwg: E10
GOBIERNO DE SANTA FE MINISTERIO DE OBRAS PÚBLICAS Y VIVIENDA			E10